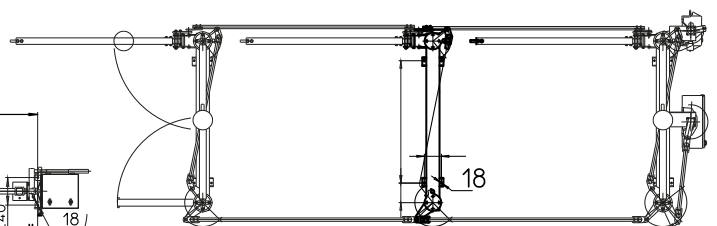
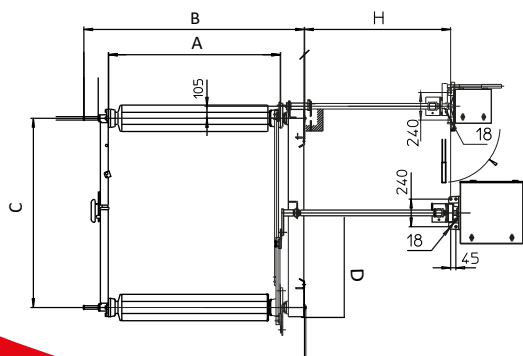
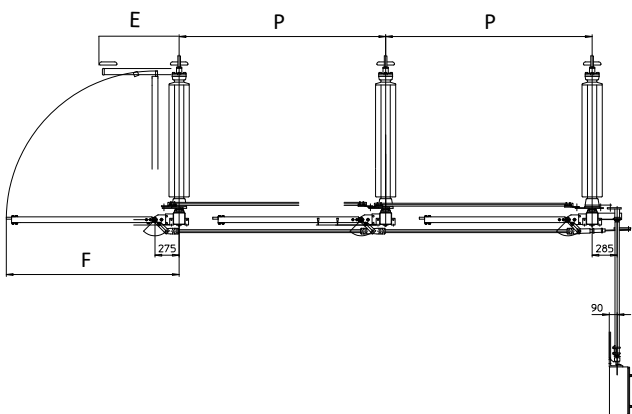




### Переваги:

- ✓ Тривалий термін служби роз'єднувача завдяки закритому корпусу підшипника.
- ✓ Можливість установки в місцях зі складними кліматичними умовами, завдяки самоочисним контактам.
- ✓ Велика контактна поверхня, що забезпечує надійність системи.

Горизонтальний роз'єднувач SSBII з центральним роз'єднанням складається з трьох полюсів. Кожен полюс складається з рами, двох обертових опорних ізоляторів і основного леза, яке переміщується в горизонтальній площині. Рама виготовлена з квадратної труби, в якій встановлені корпуси підшипників і поворотні стопи. Поворотна стопа спирається на два роликові підшипники. Корпус підшипника герметизований і заповнений консистентним мастилом для забезпечення тривалого терміну служби. Всі сталеві деталі роз'єднувачів оцинковані гарячим способом. Основне лезо складається з U-образного профілю, в якому розташовані основні контакти та обrotові контакти терміналу. Обrotові контакти складаються із посрібленої мідної шпильки та бронзового корпусу. Посріблені бронзові кульки, які притискаються до цих двох частин за допомогою пружини з нержавіючої сталі, забезпечують передачу струму від шпильок до корпусу. Така конструкція контактів герметична і не вимагає технічного обслуговування. Кожен контактний палець на головному лезі забезпечений пружинами з нержавіючої сталі для забезпечення надійного контактного тиску. Контакти самоочищаються, що робить роз'єднувач придатним для установки в районах з суворими кліматичними умовами. Роз'єднувачі SSBII можуть бути оснащені заземлювачами, які можуть бути вбудовані з правого та / або з лівого боку.



## ТЕХНІЧНІ ДАНІ

Напруга (кВ)	72.5	123	145	170	245	300	362	420	550	800
<b>A</b>	770	1220	1500	1700	2300	2650	3150	3650	4400	За запитом
<b>B</b>	1195	1645	1925	2125	2805	3155	3655	4215	5085	
<b>C</b>	900	1400	1650	1850	2600	2800	3500	4000	4400	
<b>D</b>	250	700	825	925	1300	1400	1750	2000	2200	
<b>E</b>	485	750	875	1040	1440	1540	1950	2205	2450	
<b>F</b>	1190	1685	1965	2165	2740	3090	3590	4190	5150	
<b>J</b>	500	1000	1250	1450	2000	2200	2800	3300	3700	
<b>K</b>	200	200	200	200	300	300	350	350	350	
<b>L</b>	—	—	—	—	100	100	100	200	200	
<b>M</b>	175	175	175	175	210	210	210	250	280	
<b>P&amp;H</b>	визначається схемою підстанції									

Номінальна напруга		72.5	123	145	170	245	300	362	420	550	800
<b>Номінальна витримувана напруга блискавки 1,2 / 50 мкс (пік)</b> - на землю та між фазами - між розімкненими контактами	<b>кВ</b>	325	550	650	750	1050	1050	1175	1425	1550	2100
	<b>кВ</b>	375	630	750	860	1200	1050	1175	1425	1550	2100
							+170*	+205*	+240*	+315*	+455*
<b>Номінальна витримувана змінна напруга (50 Гц), 1 хвилина (середньоквадратичне значення)</b> - на землю та між фазами - між розімкненими контактами	<b>кВ</b>	140	230	275	325	460	460	460	520	620	830
	<b>кВ</b>	160	265	315	375	530	530	530	610	800	1150
<b>Номінальна витримувана комутаційна напруга 250/2500 мкс (пік)</b> - на землю та між фазами - між розімкненими контактами	<b>кВ</b>	—	—	—	—	—	850	950	1050	1175	1425
	<b>кВ</b>	—	—	—	—	—	700	800	900	900	1100
								+245*	+295*	+345*	+450*
<b>Номінальні значення струму та короткого замикання</b>		<ul style="list-style-type: none"> <li>1600 A/80 kA пік - 32 kA/3сек.</li> <li>2000 A/100 kA пік - 40 kA/3сек.</li> <li>3150 A/125 kA пік - 50 kA/3сек.</li> <li>4000 A/160 kA пік - 63 kA/3сек.</li> <li>200 kA пік - 80 kA/1сек.</li> </ul>									

\* Значення в дужках є піковими значеннями напруги промислової частоти, що подається на протилежну клему

