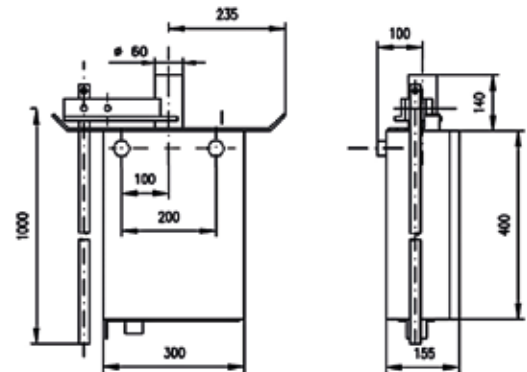




Die Handantriebe des Typs HA31-80 sind für Außeninstallation vorgesehen und werden für die manuelle Betätigung von Trennschaltern und Erdungsschaltern verwendet. Der Mechanismus ist gemäß der Veröffentlichung IEC 62271-102; IEC 62271-1 und den meisten anderen nationalen Vorschriften ausgelegt.



TECHNISCHE DATEN

Antriebshebellänge	1000mm
Drehwinkel	190°
Heizleistung	ok. 16 W
Heizspannung	60-240 VAC
Schutzart	IP 54
Querschnitt der Innenverdrahtung	1.5 mm ²
Maximaler Anschlussquerschnitt der Zuleitungskabel - eindrätig - feindrätig (mit Aderendhülse)	4 mm ² 2.5 mm ²
Abmessungen (Gehäuse) L x B x H	300 x 155 x 400 mm
Gewicht	20 kg
Technische Daten der Sperrmagnete	
Steuerspannung - bei Anwendung der Brücken	110, 125, 220 VDC 110, 220 -50 / 60 Hz VAC
Zulässige Abweichung von der Steuerspannung	+10 / -15 %
Nennaufnahme der Magnetspulen	gegen 7 W





Motorantriebe des Typs MT200 sind für die Außenaufstellung konzipiert und für den elektrischen Betrieb von Hochspannungstrennschaltern und Erdungsschaltern vorgesehen. Hier sind die wichtigsten Details:

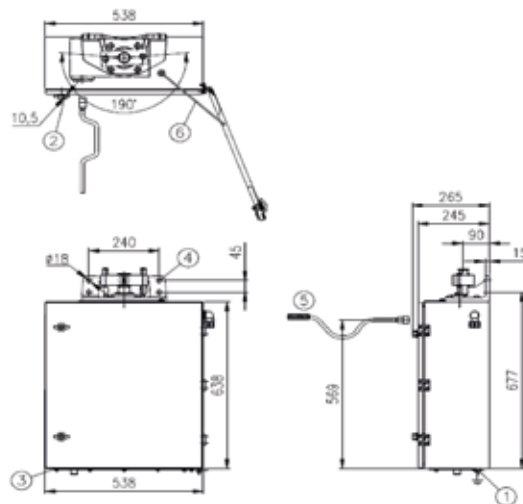
Der Motorantriebsmechanismus ist in zwei Versionen erhältlich:

- MT200 (Drehung im Uhrzeigersinn),
- MT200-L (Drehung gegen den Uhrzeigersinn).

Die Drehrichtung der Hauptwelle ist auf der Oberseite des Antriebsmechanismus zu sehen.

Die Mechanismen sind gemäß den Vorschriften IEC 62271-102; IEC 62271-1 und den meisten anderen nationalen Vorschriften ausgelegt.

TECHNISCHE DATEN



Motornennspannung	110/125V DC	220/250V DC
Anlaufstrom	22 A	8A
Nennstrom	6 A	3 A
Maximal Strom	15 A	7A
Drehwinkel	190°	190°
Schaltzeit	6-10s	6-10s
Nenn Drehmoment an der Antriebswelle	800 Nm	800 Nm
Maximal Drehmoment	1600 Nm	1600 Nm
Heizung	24W - 230V AC	24W - 230V AC
Gewicht (max.)	60 kg	60 kg



HAPAM Poland Sp. z o.o.

ul. Ks. Bp. Tymienieckiego 22/24, 90-349 Łódź, Polska
Tel. +48 42 663 54 50, Fax: +48 42 663 54 97
E-mail: hapam@hapam.pl, www.hapam.pl

Der Motorantriebsmechanismus wurde in Übereinstimmung mit der Vorschrift IEC-62271-102 entwickelt, getestet und genehmigt.